

## SERVICIOS ADICIONALES PARA MANTENER SUS EQUIPOS EN MOVIMIENTO

### Shell LubeMatch

Una herramienta web gratuita para recomendaciones instantáneas de lubricantes para una amplia variedad de vehículos:  
[www.shell.com/lubematch](http://www.shell.com/lubematch)

### Shell LubeAdvisor

Ofrece asesoramiento técnico para ayudarle a elegir los lubricantes adecuados para sus equipos y necesidades operacionales.

### Shell LubeAnalyst

El monitoreo de condiciones de aceite y equipo le ofrece una indicación temprana de problemas potenciales, para reducir el riesgo de averías, mantenimiento y costos de reparación.

### Shell LubeCoach

Proporciona capacitación relevante sobre temas como salud y seguridad, almacenamiento, manejo y prácticas de mantenimiento.

## CON QUIÉN TRABAJAMOS

Sabemos que usted necesita vehículos confiables en la construcción que no lo defrauden. Es por eso que trabajamos en estrecha colaboración con OEMs de la industria y grandes empresas de construcción para comprender realmente sus desafíos. Estamos invirtiendo significativamente en investigación y desarrollo para crear productos innovadores que trabajan duro, le ayudan a hacer ahorros y, en última instancia, le permiten obtener proyectos terminados a tiempo.

## COMO TRABAJAMOS CON OMAN GULF COMPANY LLC

Oman Gulf Company LLC es una empresa de construcción que utiliza equipos de carreteras en ambientes polvorientos y temperaturas de hasta 50°C. Con el fin de abordar el reto del tiempo de inactividad de los equipos y reducir los costos generales de mantenimiento, cambiaron a Shell Rimula R4 X. También buscaron el apoyo técnico de Shell LubeAdvisor y utilizaron los servicios de monitoreo de condiciones de Shell LubeAnalyst para identificar si el intervalo de drenaje de aceite podría extenderse. Los resultados fueron:

- 60% de intervalos más largos de drenaje de aceite de 250 a 400 horas, reduciendo así el consumo de lubricante, piezas de recambio y los costos de mantenimiento
- La compañía reportó un ahorro anual total de US \$ 270,000<sup>1</sup>

<sup>1</sup>Los ahorros indicados son específicos de la fecha de cálculo y del sitio mencionado. Estos cálculos pueden variar de un sitio a otro y de vez en cuando, dependiendo, por ejemplo, de la aplicación, de las condiciones de funcionamiento, de los productos actuales utilizados, del estado del equipo y de las prácticas de mantenimiento.

# SHELL RIMULA AYUDANDO A CONSTRUIR EL ÉXITO

MERDIZSHELL.COM



Shell  
**RIMULA**  
EL ACEITE DE MOTOR QUE TRABAJA TAN  
DURO COMO USTED





## **EL TIEMPO NO ESPERA NINGÚN CAMIÓN, GRÚA O EXCAVADORA**

El bien más preciado en un sitio de construcción es el tiempo. Cuando su operación no se mueve, los proyectos no se mueven, las cosas pueden retrasarse y los costos pueden comenzar a subir en espiral. Necesita trabajadores y maquinaria en la que pueda confiar para hacer el trabajo. Conseguir proyectos terminados en tiempo y presupuesto, de forma que pueda moverse al siguiente, es crucial para el éxito de cualquier negocio.

Nuestra gama de aceites para motores pesados de Shell Rimula está aquí para ayudar. Siga leyendo para averiguar cómo realizar cambios sencillos para reducir los costos de mantenimiento y aumentar los intervalos de drenaje de aceite.

## TECNOLOGÍA QUE FUNCIONA PARA USTED

Cualquier proyecto de construcción se basa en la fiabilidad y eficiencia de sus trabajadores, esto incluye toda la maquinaria en el sitio. Las malas condiciones superficiales, así como el polvo y la arena, pueden causar desgaste abrasivo. Esto conduce a la reducción de la eficiencia del motor y un mayor consumo de combustible.

Por lo tanto, es importante seleccionar el aceite pesado adecuado para proteger los motores que impulsen sus excavadoras, cargadoras, adoquines y grúas, lo que reduce los costos de mantenimiento y aumenta la disponibilidad de equipos.

Nuestra cartera de aceites y grasas de clase mundial tiene un historial probado en ayudar a las empresas de construcción a:

- Ampliar los intervalos de drenaje de aceite
- Reducir los costos de combustible
- Reducir costos de mantenimiento



## POR QUÉ RIMULA R4 CON TECNOLOGÍA CK-4 ES LA ÚLTIMA ESPECIFICACIÓN QUE FUNCIONA CON MOTORES 2017 Y ANTERIORES

Shell Rimula R4 X está formulado con tecnología de aditivos adaptativos que le da a sus motores de construcción una protección única en tres áreas críticas:

### GENERA PROTECCIÓN

Hasta un 30% de mejor protección contra el desgaste del motor

- En las áreas críticas del tren de válvulas, el anillo del pistón y el revestimiento del cilindro
- Aditivos antidesgaste especializados diseñados para formar películas protectoras sobre el motor

<sup>1</sup>Respuesta a los límites de especificación de aceite de motor API y ACEA en una prueba de motor clave, seleccionada para ser representativa en varios motores.

### PROTECCIÓN CONTRA LA CORROSIÓN QUÍMICA

Hasta un 50% de mejor protección contra la corrosión química<sup>1</sup>

- Neutraliza ácidos nocivos y ayuda a prevenir depósitos de pistón y corrosión

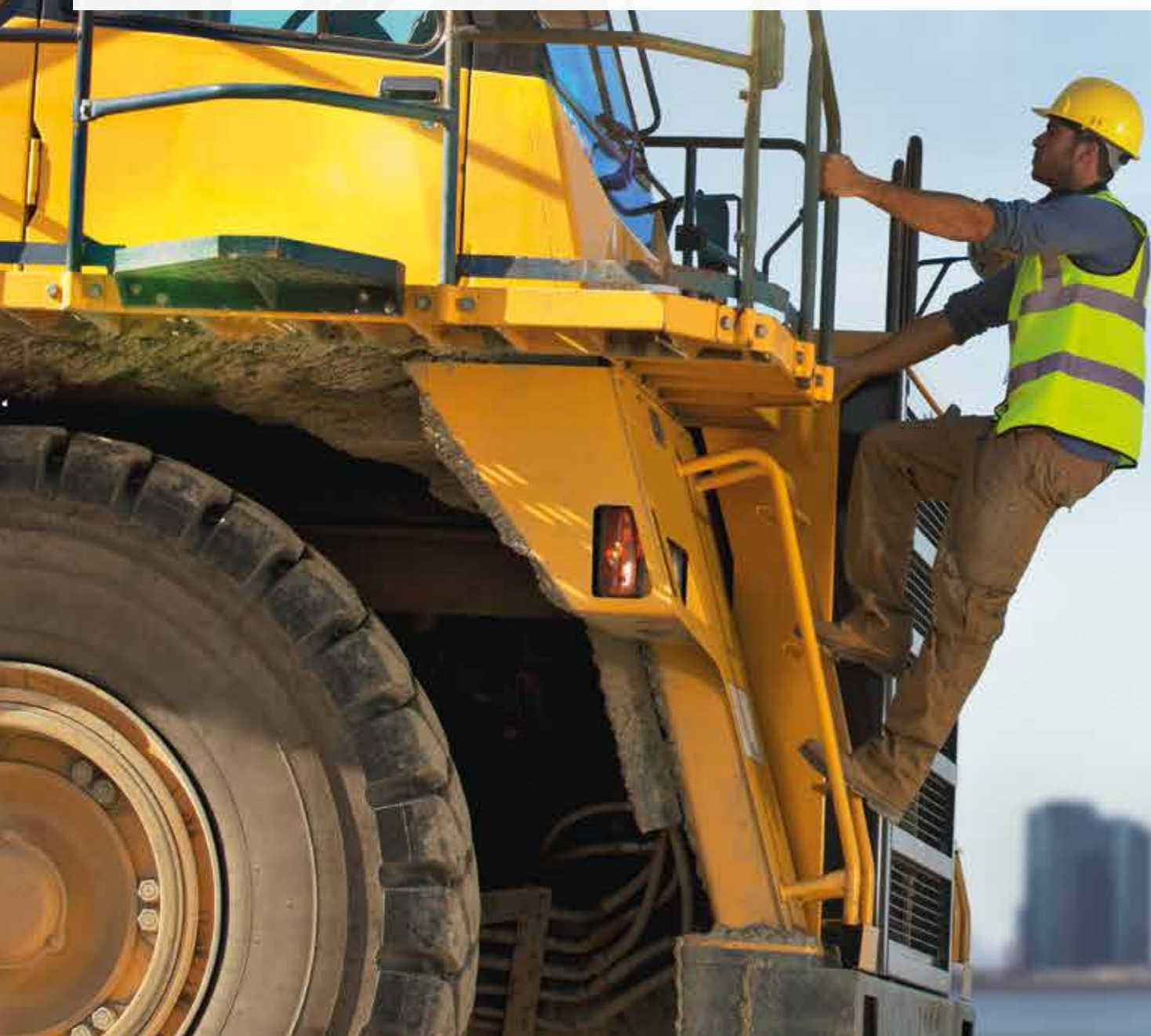
<sup>1</sup>Respuesta a los límites de especificación de aceite de motor API y ACEA en una prueba de motor clave, seleccionada para ser representativa en varios motores.

### LIMPIEZA DEL MOTOR

Hasta un 50% más eficiente para mantener limpio el motor<sup>1</sup>

- Ayuda a prevenir el engrosamiento del aceite y la formación de depósitos dañinos en todas las áreas del motor

<sup>1</sup>Respuesta a los límites de especificación de aceite de motor API y ACEA en una prueba de motor clave, seleccionada para ser representativa en varios motores.



# PROTECCIÓN INCREMENTALMENTE EFICIENTE

De los aceites de motor a las grasas de los ejes, Shell ofrece a la industria de la construcción una amplia gama de aceites y lubricantes aprobados por el fabricante para que pueda sacar el máximo provecho de sus motores, sistemas hidráulicos, transmisiones y componentes engrasados. Averigüe qué lubricante funcionará mejor para usted en la siguiente tabla.

|                 | MOTORES DIESEL                         | SISTEMAS HIDRÁULICOS      | TRANSMISIÓN DE CAMBIO DE POTENCIA | DIFERENCIALES Y MANDOS FINALES | PUNTOS DE GRASA (Muchas otras grasas disponibles) |   |
|-----------------|--|---------------------------|-----------------------------------|--------------------------------|---|---|
|                 |  |                           |                                   |                                | Pernos y Cojinetes                                | Rodamientos de rodillos (anti fricción) |
| SINTÉTICOS      | Shell <b>Rimula R6 LME</b>             | Shell <b>Tellus S4 ME</b> | Shell <b>Spirax S6 CXME</b>       | Shell <b>Spirax S6 AXME</b>    |   |   |
|                 | SINTÉTICO<br>Shell <b>Rimula R5 LE</b> | SINTÉTICO                 | SINTÉTICO                         |                                |   |   |
|                 | SINTÉTICO                              |                           |                                   |                                |   |   |
| SEMI-SINTÉTICOS | Shell <b>Rimula R4 L</b>               | Shell <b>Tellus S3 V</b>  | Shell <b>Spirax S4 CX</b>         | Shell <b>Spirax S4 CX</b>      | Shell <b>Gadus S3 V460XD</b>                      | Shell <b>Gadus S3 V220C</b>             |
|                 |  |                           |                                   |                                |   |   |
|                 | Shell <b>Rimula R4 X</b>               | Shell <b>Tellus S2 VX</b> | Shell <b>Rimula R4 L</b>          | Shell <b>Spirax S3 AX</b>      |   |   |
|                 |  |                           |                                   |                                |   |   |
| MINERALES       |  | Shell <b>Tellus S2 AX</b> | Shell <b>Rimula R4 X</b>          | Shell <b>Spirax S2 A</b>       | Shell <b>Gadus S2 V220AD</b>                      | Shell <b>Gadus S2 V220</b>              |
|                 |  |                           |                                   |                                |   |   |

#### CLAVE DEL ICONO DE APLICACIÓN

- Camión pesado
- Autobús
- Camión grande
- Tractor
- Aplicaciones móviles
- Cojinete liso
- Rodamiento
- Carga extrema

- Carga de choque
- Alta temperatura
- Condiciones ambientales
- Larga vida

#### NOMBRE DEL PRODUCTO SUFFIX KEY

- A = Eje (Spirax)
- A = Condiciones húmedas (acuosas)
- C = Color
- C = Construcción (Spirax)
- D = Contiene sólidos
- E = Eficiencia de combustible
- L = Bajas emisiones
- M = Ahorro de mantenimiento
- V = Aplicaciones versátiles
- X = Rendimiento extremo / extremo

## NUESTRA GAMA RIMULA RECOMENDADA PARA LA CONSTRUCCIÓN

MERDIZSHELL.COM



### SHELL RIMULA R6 LME

Un aceite totalmente sintético que ofrece un rendimiento excepcional y capacidad de cambio largo



### SHELL RIMULA R5 LE

Con tecnología sintética que proporciona una probada capacidad de combustión<sup>1</sup>



### SHELL RIMULA R4 X

Proporciona mejor limpieza del motor y protección contra la corrosión ácida<sup>2</sup>

<sup>1</sup>Comparado con los aceites estándar de la industria 15W-40. Los beneficios y / o ahorros exactos pueden variar dependiendo, por ejemplo, del tipo de vehículo, de la aplicación, de las condiciones de funcionamiento, de los productos actuales utilizados, del estado del equipo y de las prácticas de mantenimiento.

<sup>2</sup>Los límites de especificación de aceite de motor API y ACEA en una prueba de motor clave, seleccionados para ser representativos en varios motores.